

1) 請先乘升降機至懷明樓地下



2) 在的士站右側旁斑馬線過對面並轉左再向上走



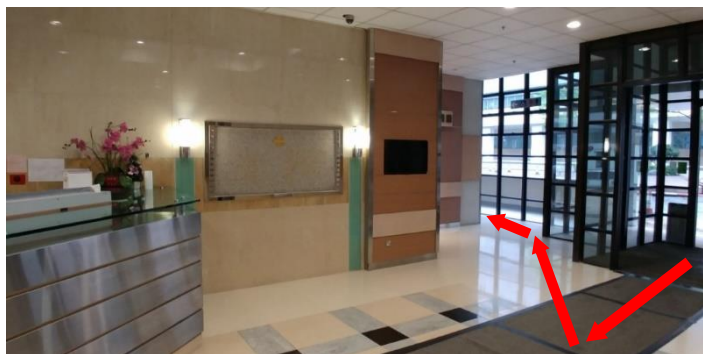
3) 走上斜坡



4) 走上斜坡後進入懷愛樓地下大堂



5) 在懷愛樓地下大堂走至演講廳正門旁通道



6) 一直走至走至通道盡頭



7) 走進玻璃門到達升降機大堂再乘至 16 樓到達急救培訓中心

